

RSDB NV

Presentatie Jaarcijfers 2007

20 maart 2008

Agenda



-
- RSDB in 2007
 - Performance Business Lines
 - Financiële uitkomsten 2007
 - Focus 2008



RSDB in 2007

RSDB in 2007



- EBITDA € 40,9 mln, Netto Resultaat € 5,4 mln
- Rentedragende schuld neemt af tot € 58,5 mln
- Herstructurering organisatie ingevoerd
- Papiervolume Print Productions 1,8% teruggelopen
- Acquisitie QWE afgewezen door aandeelhouders

PRINT PRODUCTIONS IN 2007

- **Markt**
- **Commercie**
- **Operatie**

Print Productions in 2007

MARKT:

- Markt vertoont marginale groei van 1,1%
- Print Productions verloor 1,8% volume
- Advertentie inkomsten in uitgeefsegment licht gestegen
- Omvang tijdschriften stabiliseert
- Trend postorderaars naar meer contactmomenten zet door
- Ongeadresseerde brievenbusreclame neemt toe

Print Productions in 2007

COMMERCIE:

- Roto Smeets: diverse contractverlengingen met Sanoma, Consumentenbond, Hachette, VNU, Management Media
Nieuwe titels o.m.: Télémoustique (B), Karstadt (D), Midi
- Senefelder Misset: o.m. Wildlife Magazine, Regio journaals, EnergieNed, De Groene Amsterdammer, Diabetesvereniging
- RS GrafiServices: o.m. Mixed Media, Friesland Foods, Hallmark

Print Productions in 2007

OPERATIE:

- Algemeen Directeur Diepdruk en Algemeen Directeur Offset benoemd
- Verkoop en Sales & Production Support geïntegreerd bij RS Deventer en RS Utrecht
- Nieuwe graveermachines RS Etten operationeel
- Heidelberg XL persen RS GrafiServices Utrecht en Eindhoven

MARKETING COMMUNICATIONS IN 2007

- **Markt**
- **Commercie**
- **Operatie**

Marketing Communications in 2007

MARKT:

- Bedrijven steeds minder afhankelijk massamedia
- Markt zoekt nieuwe middelen voor klantbehoud
- Meer aandacht voor mixed media concepten

Marketing Communications in 2007

COMMERCIE:

- MP: o.m. Draka, Philips Research, Ethias, Fleurop
- 2organize: o.m. Nationale Nederlanden, Hema, Lotto
- dem: o.m. Hästens, Etos, Sunweb
- Design Domain: o.m. Senseo New Generation, Interrail
- Leads to Loyals: o.m. GCC Personal Printers,
- Logic Use: o.m. Vereniging Eigen Huis, Alisun, Het Spectrum

Marketing Communications in 2007

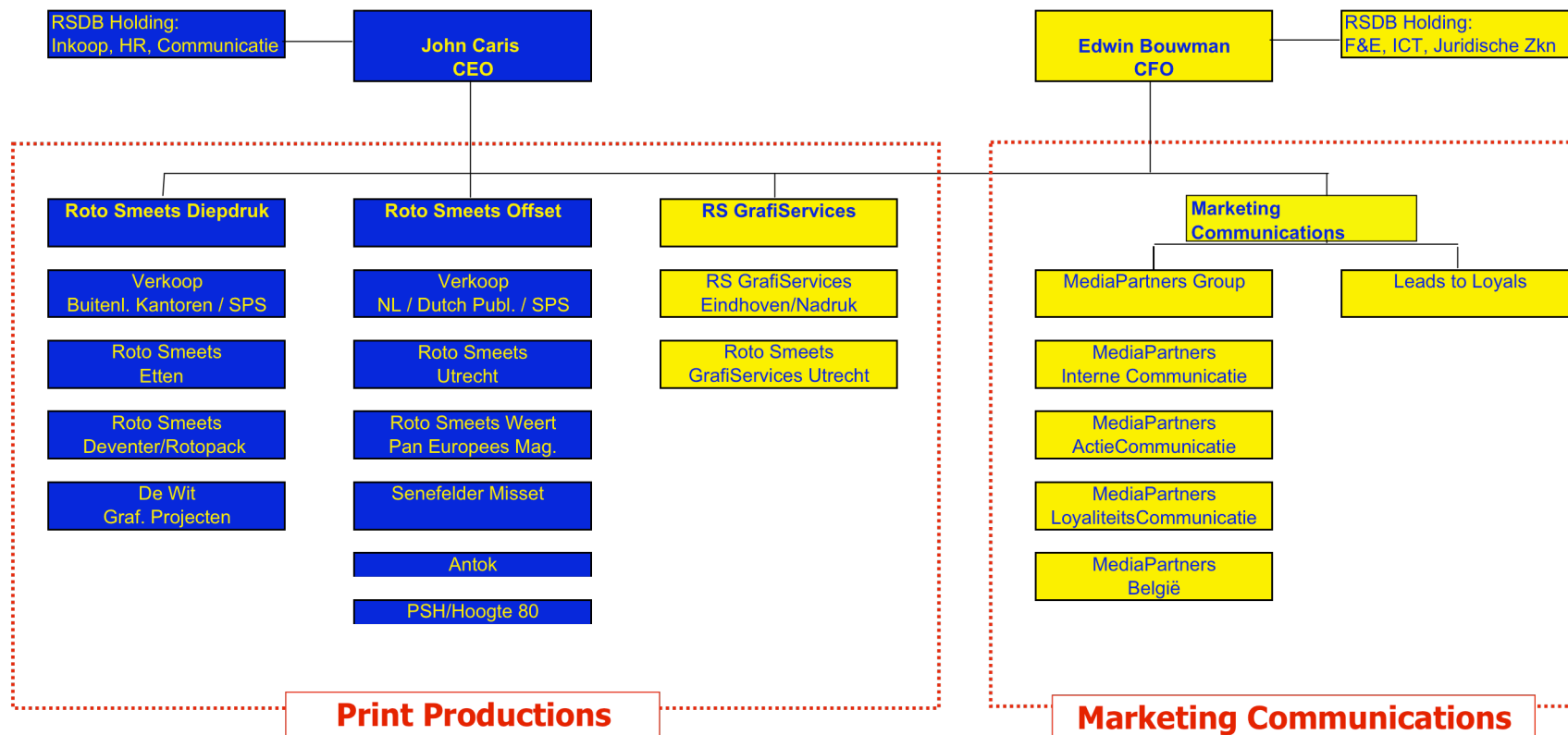
OPERATIE:

- Personele wijzigingen
- Verkoop 2organize aan Signum Group B.V.
- Verkoop Logic Use aan Adnovate B.V.
- Nieuwe positionering MediaPartners Group in 3 labels
 - MediaPartners Interne Communicatie
 - MediaPartners LoyaliteitsCommunicatie
 - Media Partners ActieCommunicatie



Huidige organisatie

RSDB 2007



Verwachtingen 2008

- Mogelijke delisting
- Nieuwe investeerder ondersteunt consolidatie strategie
- Gezien huidige ontwikkelingen is een resultaatverwachting 2008 niet te geven.



Financiële uitkomsten 2007

Financieel Raamwerk RSDB

- Focus op kasstroom & netto resultaat
- Marge target EBITDA/TW of 25 %
- Return op geïnvesteerd vermogen > 10%
- Financiële Ratio's
 - Solvabiliteit > 30%
 - Schuld/EBITDA max. 3
 - EBITDA/rentelasten min. 4
- Surplus Free Cashflow wordt gebruikt om
 - Rente en schuld (terug) te betalen
 - Een stabiel dividend uit te keren
 - De consolidatie gestalte te geven vanuit sterke balans

Headlines 2007

- Margedruk gecompenseerd door kostenbeheersing (excl. Specials)
- Goede operationele cashflow gecombineerd met discipline op investeringen
- Gezonde balans en ratio's
- Stabiel dividend

Geconsolideerde winst- en verliesrekening

x € mln

	2007	2006	Index
Totaal opbrengsten	488,0	531,2	91
Directe kosten	254,0	284,8	89
Toegevoegde waarde	234,0	246,4	95
Personeelskosten	133,1	141,5	94
Overige bedrijfskosten	60,0	53,1	112
Ebitda	40,9	51,8	79
Afschrijvingen / waardevermind.	34,6	36,6	95
Ebit	6,3	15,2	41

Specials impact op EBIT, EBITDA en Netto resultaat



x € mln

	2007	2006	Index
<u>Bedrijfsresultaat (EBIT)</u>	6,3	15,2	41
Advieskosten	+7,5	-	
Verkoop bedrijfspanden	-3,1	-	
Onderliggende EBIT	10,7	15,2	70
<u>Nettowinst</u>	5,4	7,6	71
Advieskosten	+5,6	-	
Verkoop bedrijfspanden	-2,3		
Verkoop deelnemingen	-3,7		
Onderliggende Nettowinst	5,0	7,6	66
Onderliggende EBITDA	45,3	51,8	87

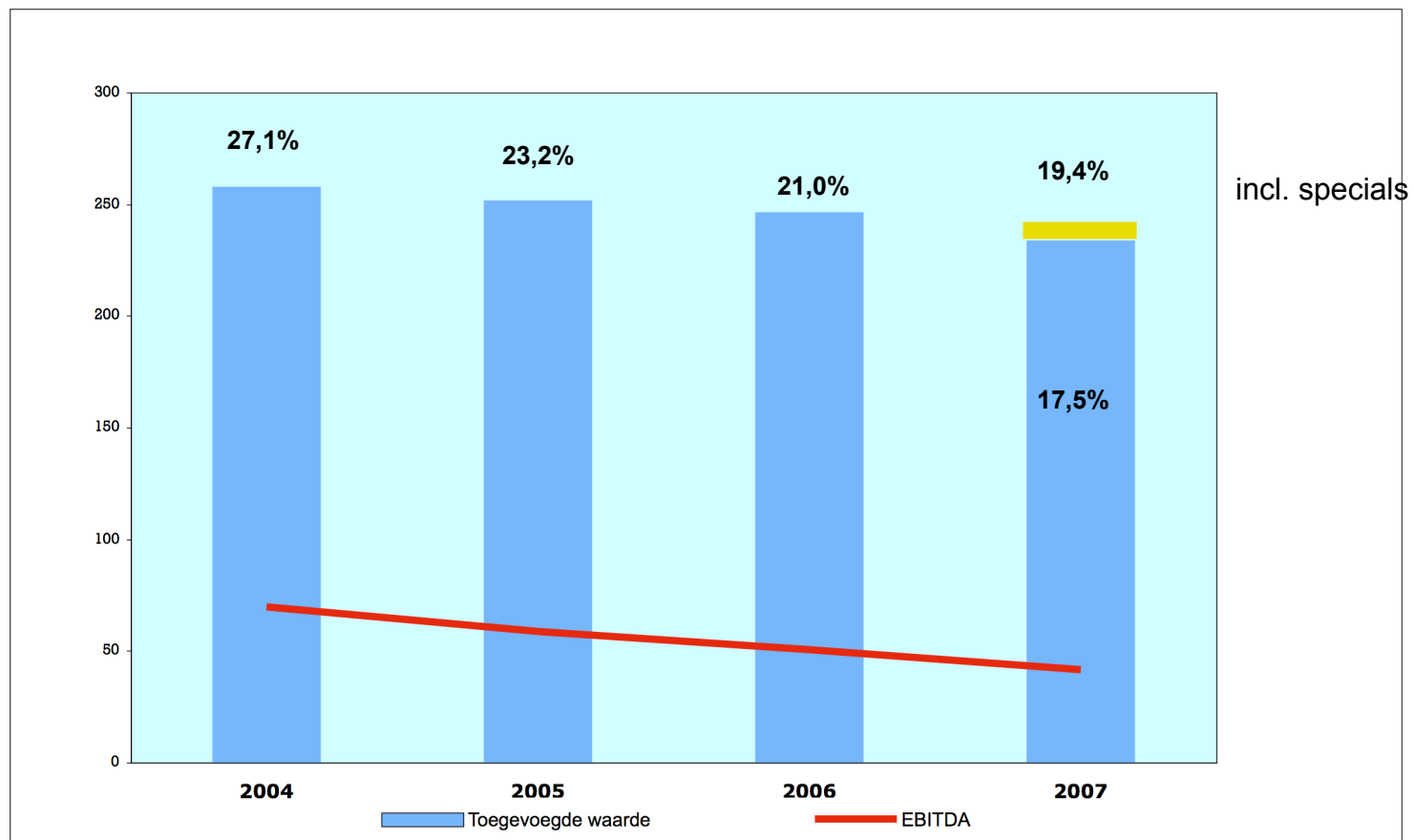
Ratio's

	2007	2006	2005	2004
EBITDA / Added Value (%)	17,5	21,0	23,2	27,1
ROCE* (%)	2,9	3,7	6,5	8,1
Net debt / EBITDA	1,4	1,6	1,6	1,2
EBITDA / rentelasten	11,0	11,5	11,0	11,7
Solvabiliteit**	44,5	41,7	39,0	33,2

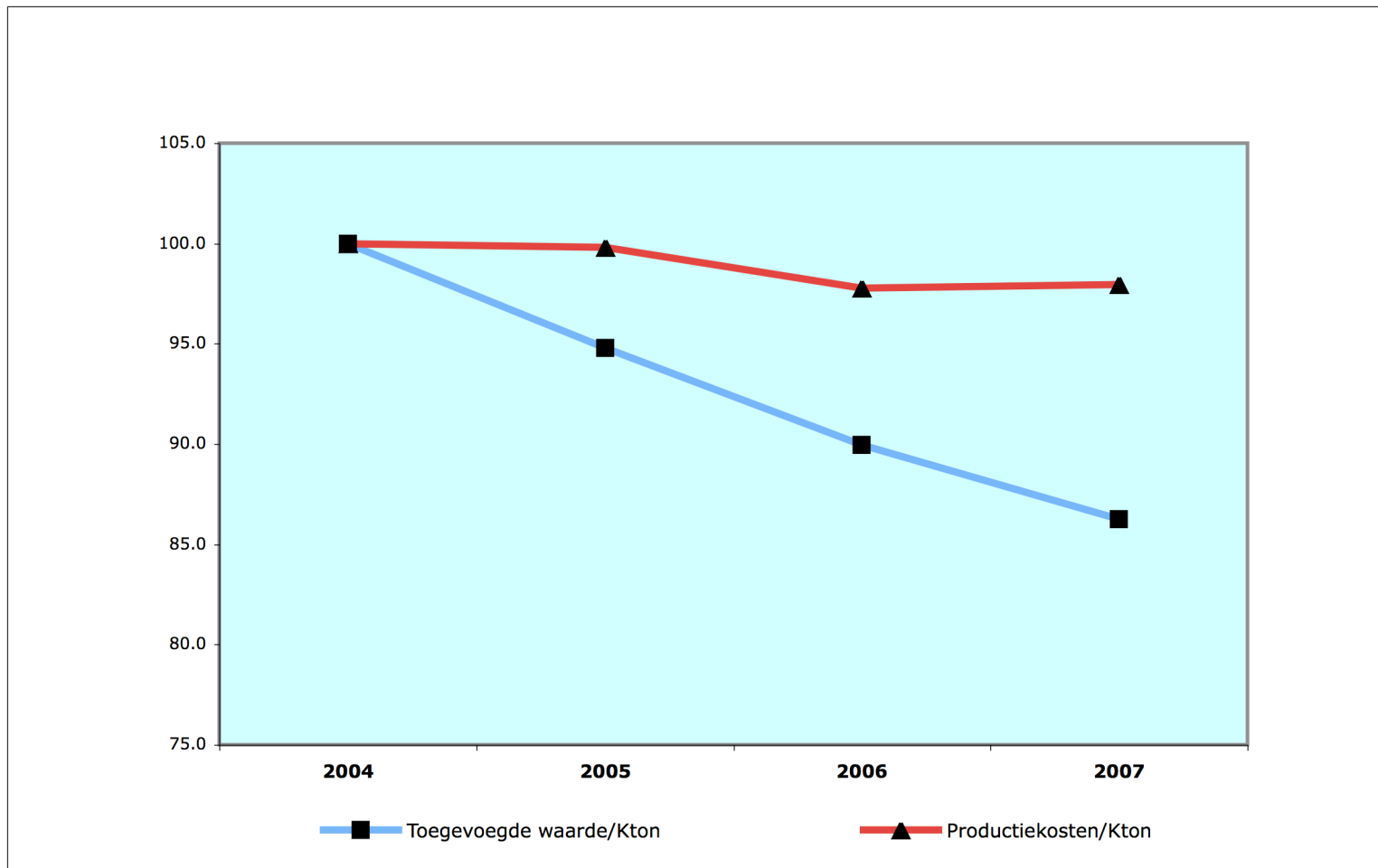
* Nettoresultaat gedeeld door de assets minus de kortlopende verplichtingen

** Eigen vermogen gedeeld door balans totaal

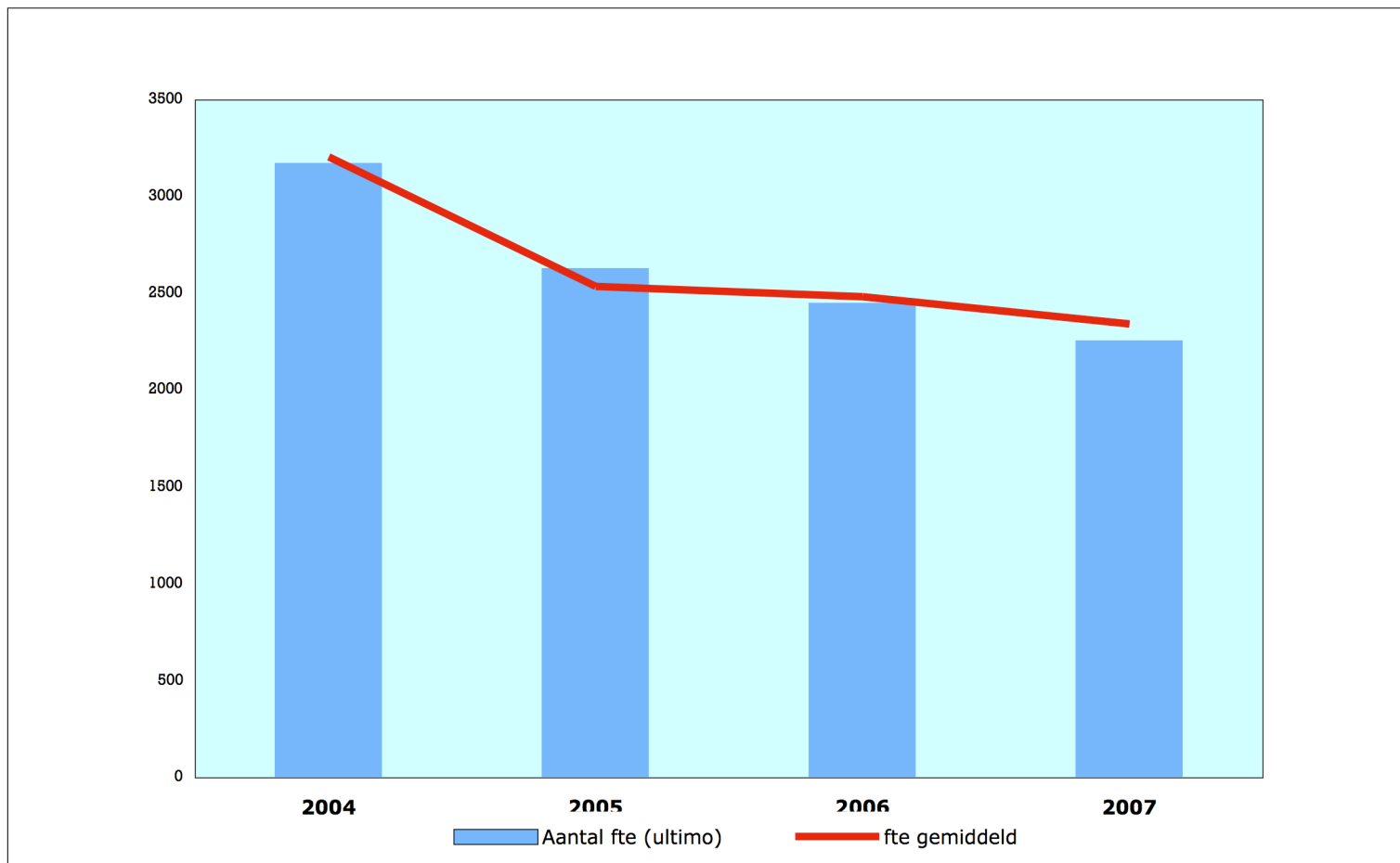
EBITDA als % van de toegevoegde waarde



Toegevoegde waarde en productiekosten



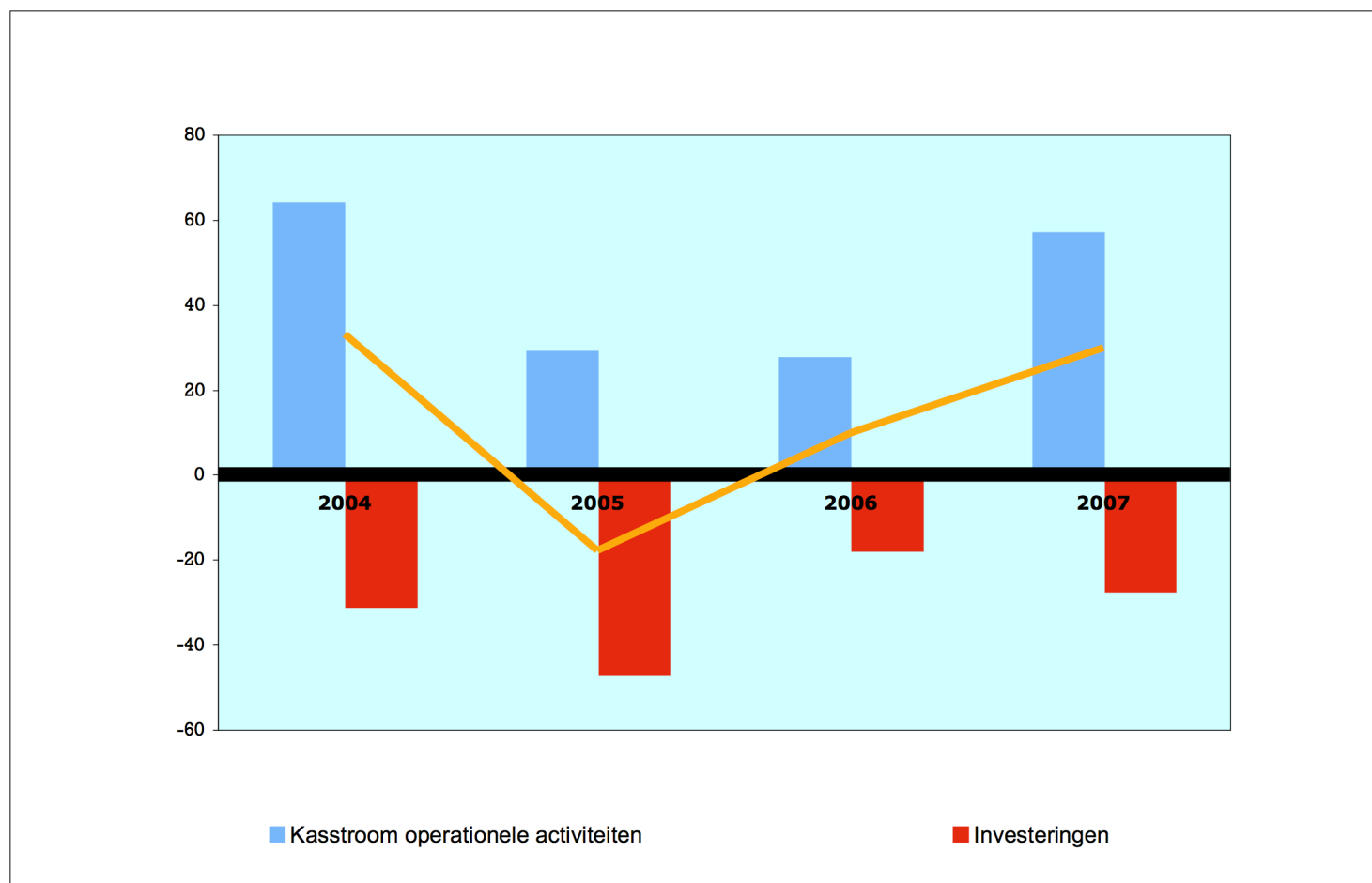
Full time equivalents



Kasstroom operationele activiteiten en investeringen



X € mln



Geconsolideerde winst- en verliesrekening

x € mln

	<u>2007</u>	<u>2006</u>
Ebit	6,3	15,2
Financiële baten en lasten	-3,7	- 4,5
Belastingen	-0,9	-3,1
Resultaat deelnemingen	<u>3,7</u>	<u>-</u>
Nettowinst	5,4	7,6

Geconsolideerde balans

x € mln

Vaste activa

Vlottende activa

Totaal activa

	<u>2007</u>	<u>2006</u>
Vaste activa	188,6	193,5
Vlottende activa	<u>115,2</u>	<u>132,0</u>
Totaal activa	303,8	325,5

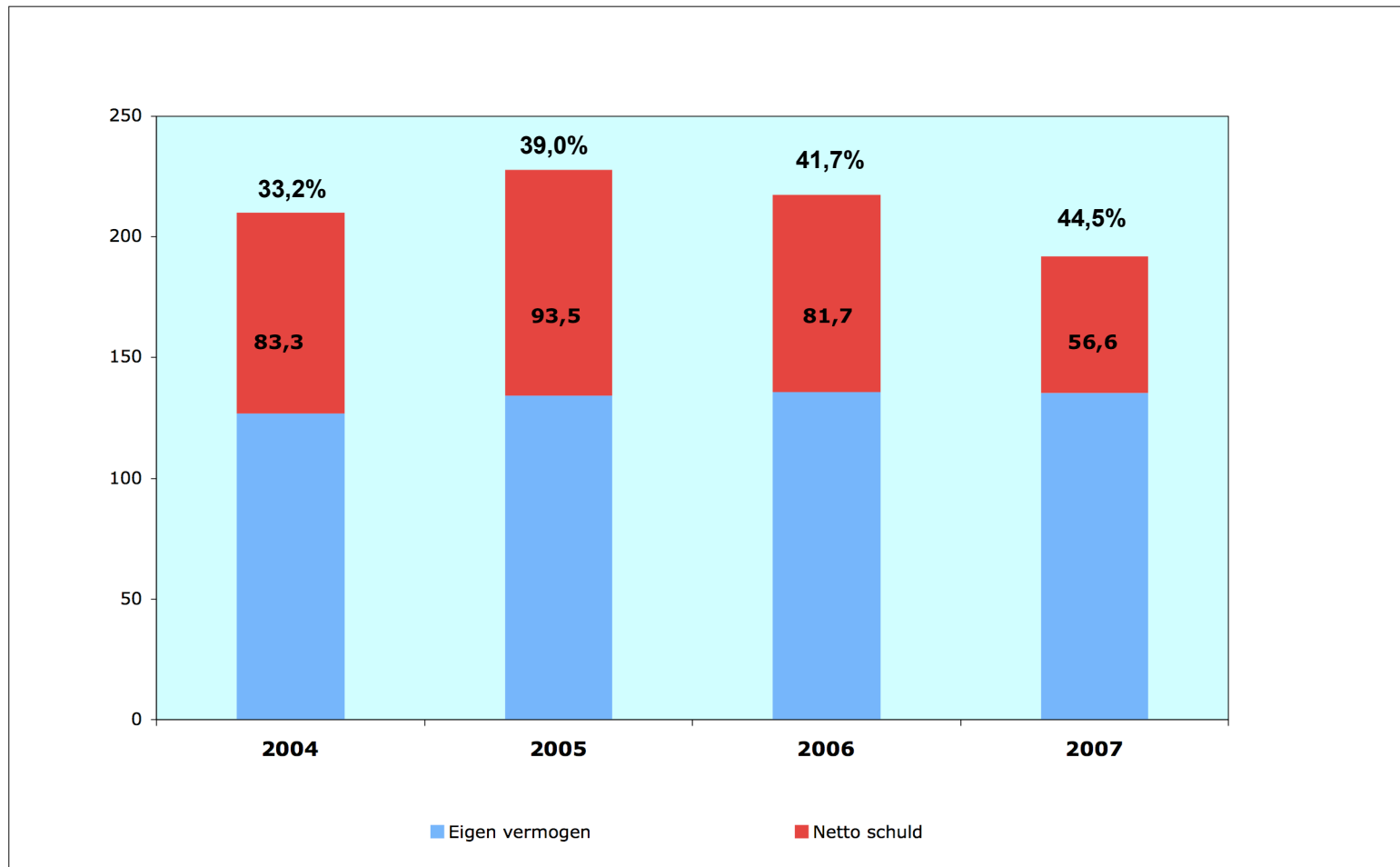
Geconsolideerde balans

x € mln

	<u>2007</u>	<u>2006</u>
Eigen vermogen	135,2	135,7
Langlopende verplichtingen	55,6	70,5
Kortlopende verplichtingen	<u>113,0</u>	<u>119,3</u>
Totaal passiva	303,8	325,5

Eigen vermogen, Netto schuld, Solvabiliteit

X € mln



Kasstroomoverzicht

<i>x € mln</i>	2007	2006
Nettoresultaat	5,4	7,6
Afschrijvingen + bijz. waardevermind.	34,7	36,2
Mutaties werkkapitaal	20,7	-10,8
Mutaties in voorzieningen/overig	-10,4	-5,4
<u>Kasstroom uit operationele act.</u>	<u>50,4</u>	<u>27,6</u>
Investeringen in vaste activa	-30,2	-17,9
Opbrengst verkoop bedrijfsonderdelen	11,2	5,4
Mutatie financiële vaste activa	0,0	0,8
<u>Kasstroom uit investeringsact.</u>	<u>-19,0</u>	<u>-11,7</u>

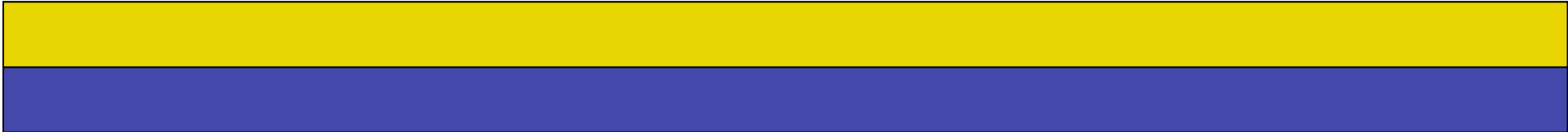
Kasstroomoverzicht

x € mln

	2007	2006
Uitbetaald dividend	-5,8	-5,8
Kredietinstellingen	-15,6	+3,6
Rentedragende leningen	-9,3	-14,4
<u>Kasstroom uit financieringsactiviteiten</u>	<u>30,7</u>	<u>-16,6</u>
Solvabiliteit in procenten	44,5	41,7

Focus 2008

- Kasstroom
- Performance cultuur door transparante management informatie
- Kostenreductie
- Werkkapitaal verbetering
- Discipline op investeringen
- Consolidatie



RSDB NV